



台灣超級鑑定
TAIWAN SUPER IDENTIFICATION

台灣超級鑑定

第三方車輛鑑定報告書

TSI Vehicle Appraisal Report

台灣高級車鑑定單位



<https://tsi2022.com/>

TSI 鑑定提供線上查詢服務，建議將紙本報告書與TSI數位報告書做交互比對，以確保鑑定報告書的準確性。

TSI Vehicle Appraisal Report

高級車鑑定報告書

TSI鑑定報告書皆由資深鑑定師嚴格查驗，以取得公正公開透明的車況報告。

委託人

委託人/車商名稱: 明龍汽車

地址: 台北市北投區承德路六段505號

車輛資訊

報告書序號: 1104242010

品牌/車型: 寶馬 528i

出廠年份: 2012 顏色: 黑色

車身號碼: WBAXG3103DDW42010

引擎號碼:

儀表里程數: 170416 km

註: 里程數以實車現況為主



鑑定報告

外觀評價: A

內裝評價: A

修復痕跡: 無

泡水痕跡: 無

引擎機件: 需維修

冷氣溫度: -1°C

電瓶電壓: 11.7V

外觀鈹件更換: 無

外觀及內裝等級不代表車況總評分，詳細車況請參考其他頁次作為依據

注意事項

1. 鑑定報告書只針對委託人作車況鑑定報告使用，不包括保修及保固保證。
2. 鑑定報告書儀表里程皆以鑑定師實車現況登記為主，不具保證效力。
3. 鑑定報告書不作為背書使用，亦不作為法律訴訟文件。



台灣超級鑑定
TAIWAN SUPER IDENTIFICATION



<https://tsi2022.com/>



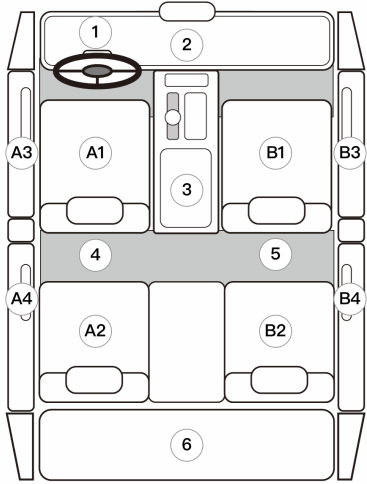
鑑定師: 李羽森

鑑定日期: 2024-04-11



台灣超級鑑定
TAIWAN SUPER IDENTIFICATION

車體狀態細節-內裝



A1 左前座 磨損:小	B1 右前座 磨損:小
A2 左後座	B2 右後座
A3 左前門飾板 磨損:小	B3 右前門飾板 磨損:小
A4 左後門飾板	B4 右後門飾板
1 方向盤 磨損:小	4 地毯
2 儀表板	5 車頂蓬
3 扶手/排檔桿	6 後行李箱/音響架

車體結構



		17 左後輪拱
		18 右後輪拱
		19 左C、D柱
		20 右C、D柱
		21 底盤/前底盤
1 下水箱支架	9 防火牆	22 左B柱
2 上水箱支架	10 左前避震器座	23 右B柱
3 左前大樑	11 右前避震器座	24 後尾板
4 右前大樑	12 左A柱	25 左後大樑
5 左劍尾	13 右A柱	26 右後大樑
6 右劍尾	14 車頂內支架	27 左側側樑
7 左前內龜板	15 後底板	28 右側側樑
8 右前內龜板	16 底橫樑	29 左後內龜板/右後內龜板



台灣超級鑑定
TAIWAN SUPER IDENTIFICATION

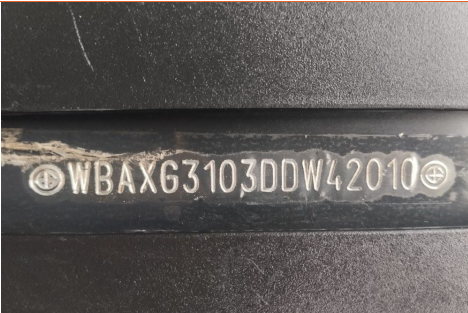
車輛資訊-實車照片



車頭



儀表板



車身號碼



車身號碼2



冷氣溫度



電瓶電壓



引擎室



車尾



台灣超級鑑定
TAIWAN SUPER IDENTIFICATION

車輛資訊-電腦檢測報告

電腦診斷為鑑定額外收費項目

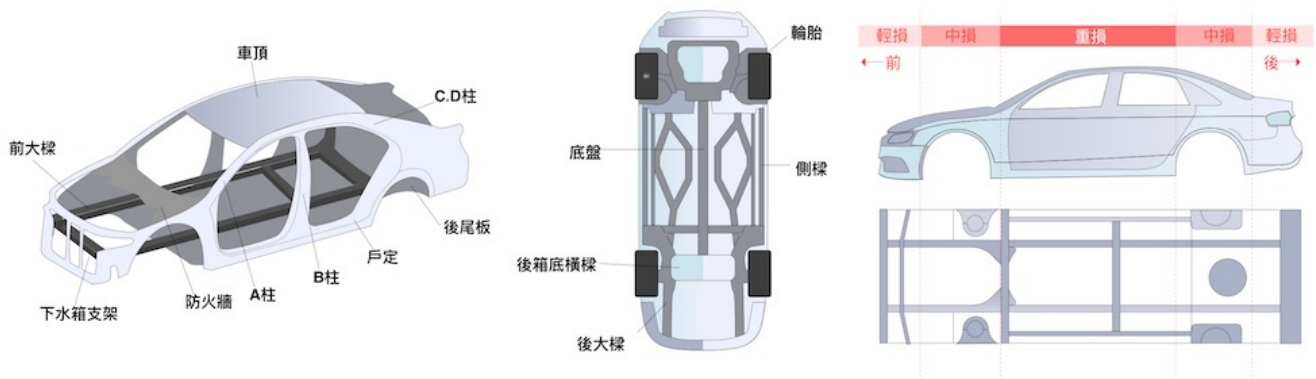
此次鑑定不支援



台灣超級鑑定
TAIWAN SUPER IDENTIFICATION

TSI鑑定報告書等級參考說明

		等級	車輛狀況	
車輛外觀	外觀評價	A	車身外觀原鈹件。	
		B	車身外觀鈹件有更換。	
		C	車體結構有受損。	
		D	車體結構有受損或熔接更換。	
		E	車體結構嚴重損傷或是接合車。	
車輛內裝	內裝評價	A	車輛內裝乾淨整潔。	
		B	車輛內裝有使用痕跡。	
		C	車輛內裝有明顯髒污、破損。	
		D	車輛內裝有多處明顯髒污、破損。	
		E	車輛內裝建議整理或是泡水車。	
修復痕跡	無修復痕跡		車體結構無受損。	
	有	輕損	車體骨架之前端或尾端有損傷或修復痕跡。	
		中損	車體骨架有損傷或修復痕跡。	
		重損	車體骨架有明顯修復痕跡或熔接更換。	
引擎機件	引擎及電機類測試狀態		正常	引擎及電機測試正常。
			需維修	引擎及電機測試異常。
電瓶電壓	電瓶電壓測試數據	V	靜態電壓參考值約為11V以上,電瓶電壓測試不代表電瓶健康狀況。	
冷氣溫度	冷氣出風口溫度	°C	冷氣出風口溫度正常值為5-7度。	



注意事項與服務條款

1. 車輛車況鑑定皆採用目視檢測與經驗判斷，配合引擎發動做靜態鑑定並無拆裝引擎、變速箱與車輛零件之檢查，如目視檢測發現車輛結構受損或疑似泡水痕跡，後續動作將有部分飾板零組件拆裝做深入鑑定之判斷。
2. 汽車引擎、變速箱、電機、電子、消耗性零件不在鑑定範圍。
3. 汽車診斷儀器用來讀取車輛現況故障碼使用，提供車輛訊息與詳細資料參考之依據不作為零件保固保證之賠償。
4. 車輛里程正確性以當日實車現況為主不做里程數保證，為提升里程正確性本公司備有專業汽車診斷儀器，用來讀取車輛現況公里數做為參考之依據。
5. 引擎室機能件滲、漏油皆以當日現況目視方式進行註記，並不代表日後無滲、漏油之情形發生，鑑定過程中發現引擎機件不良或故障，經告知後本公司不負擔損壞賠償責任。
6. 鑑定車輛時如發現重大事故如：車體主結構切割接合，車身號碼或引擎號碼重新切割打刻違法之情形，本鑑定公司將不核發車輛報告書，由於鑑定服務已完成恕不退款。
7. 車輛鑑定報告書僅提供參考，不作為法律訴訟之文件證物。
8. 如發現鑑定結果與實際車況不符時，請於3天內或行駛未超過50km內安排重新鑑定。



台灣超級鑑定
TAIWAN SUPER IDENTIFICATION